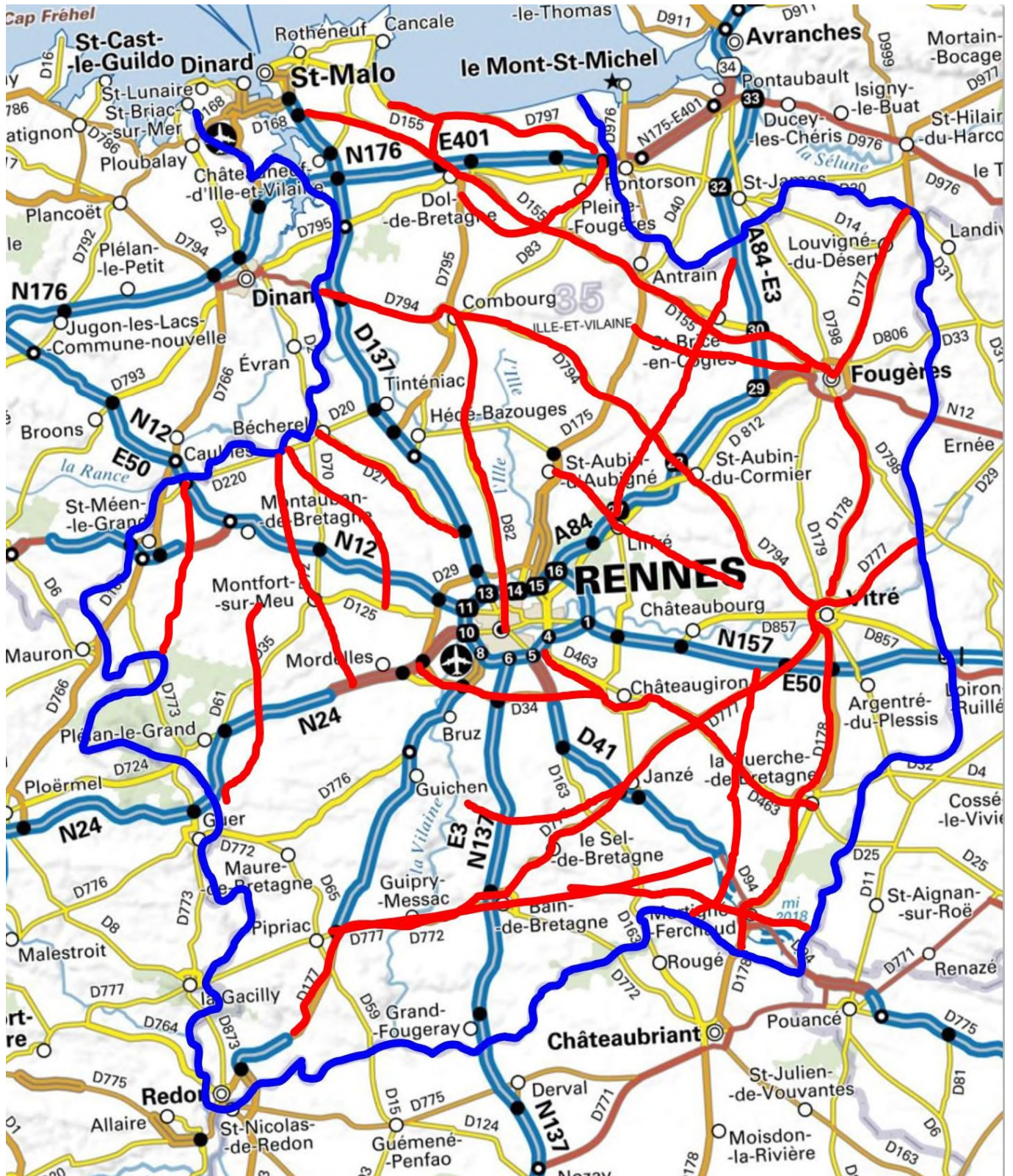


35 Ile et Vilaine

Analyse de la mortalité sur les voies hors agglomération et hors réseau autoroutier pendant 10 années (2006/2015)

Les 22 voies où ont été observés les plus grands nombres de tués, représentant seulement 21% de la longueur totale des routes sans séparateurs médian, concentrent 46% des tués.

Carte des voies



Commentaires

Exemple de département avec une densité élevée d'habitants, un réseau routier très dense et une longueur très importante de voies autoroutières. Au dessous du seuil de 4 tués par voie que nous avons retenu, il fallait introduire dans le graphique un grand nombre de voies avec trois tués (14 voies) pour dépasser le seuil de 50% de tués sur les voies sans séparation des sens de circulation.

L'objectif de cette étude a été de déterminer quelles sont les voies sur lesquelles sont observés les plus grands nombres de décès, de les représenter sur une carte et de calculer le pourcentage de leur longueur par rapport à la longueur totale des voies sans séparateur médian.

	n° voie	km de voie	nb. Tués	nb. tués/km	cumul km	cumul tués	% km voies	% tués
1	177	35	16	0,46	35	16	0,7	4,9
2	797	20	5	0,25	55	21	1,1	6,4
3	166	16	4	0,25	71	25	1,4	7,6
4	463	44	10	0,23	115	35	2,2	10,7
5	102	30	6	0,20	145	41	2,8	12,5
6	777	85	16	0,19	230	57	4,4	17,4
7	63	26	4	0,15	256	61	5,0	18,6
8	34	68	10	0,15	324	71	6,3	21,6
9	155	77	11	0,14	401	82	7,8	25,0
10	99	29	4	0,14	430	86	8,3	26,2
11	113	29	4	0,14	459	90	8,9	27,4
12	4	37	5	0,14	496	95	9,6	29,0
13	178	60	8	0,13	556	103	10,8	31,4
14	68	38	5	0,13	594	108	11,5	32,9
15	82	73	9	0,12	667	117	12,9	35,7
16	794	70	8	0,11	737	125	14,3	38,1
17	27	42	4	0,10	779	129	15,1	39,3
18	21	43	4	0,09	822	133	15,9	40,5
19	53	54	5	0,09	876	138	16,9	42,1
20	62	48	4	0,08	924	142	17,9	43,3
21	106	73	6	0,08	997	148	19,3	45,1
22	48	80	4	0,05	1077	152	20,8	46,3

Précisions :

- 1re colonne, la liste des voies, repérées par leur n°, qui comptent le plus de tués.
- 2° colonne, le nombre de kilomètres de chaque voie.
- 3° colonne, le nombre de tués correspondant à chaque voie.
- 4° colonne, le « nb.tués/km » est le nombre de tués par km de voie, rapport entre les chiffres des 2° et 3° colonne.
La valeur du nb.tués/km mesure l'accidentalité au kilomètre de voie.
 L'ordre des lignes du tableau correspond à l'ordre décroissant du nb.tués/km.
- 5° colonne, le « cumul km » figurant à la ligne n est la somme des longueurs de toutes les voies de 1 à n,
 Le nombre figurant à la dernière ligne est la longueur totale des voies du tableau, résultat de l'addition de toutes les valeurs de cette colonne.
- 6° colonne, le « cumul tués » figurant à la ligne n est le nombre total des tués de toutes les voies de 1 à n,
 Le nombre figurant à la dernière ligne est le nombre total de tués des voies du tableau, résultat de l'addition de toutes les valeurs de cette colonne.
- 7° colonne, le « % km voies » figurant à la ligne n est le rapport entre le « cumul km » de la ligne n et la longueur totale des voies sans séparateur médian du département (cf. données).
- 8° colonne, le « % de tués » figurant à la ligne n est le rapport entre le « cumul tués » de la ligne n et le nombre total de tués du département sur les voies sans séparateur médian (cf. données).

Données :

Surface : 6 775 km²

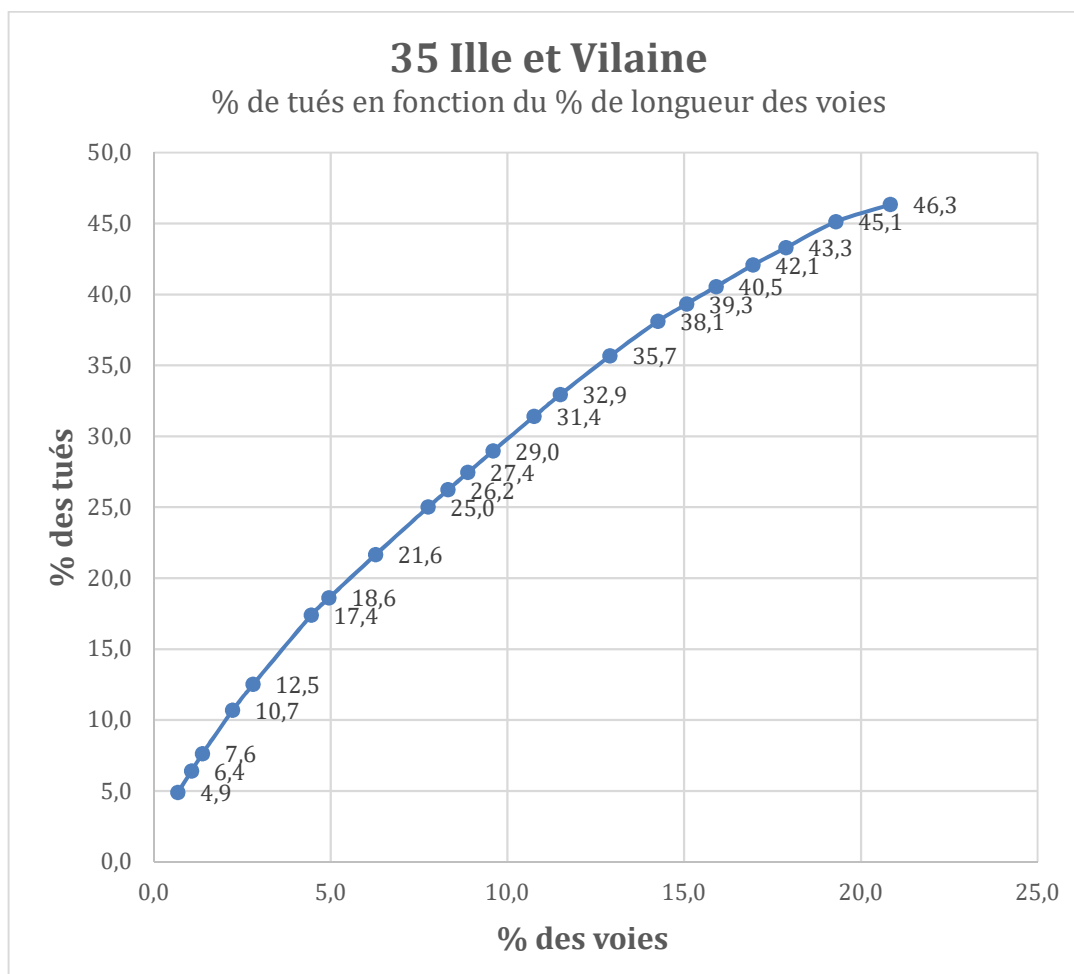
1 019 923 habitants

151 habitants/km²nombre total de tués sur les voies sans séparateur médian : **328**

RN et RD sans séparateur médian : 5 170 km

Autoroutes : 361 km

Les deux dernières colonnes du tableau permettent de tracer le graphique ci-dessous :



22 voies représentant 21% du kilométrage comptent 46% des tués.