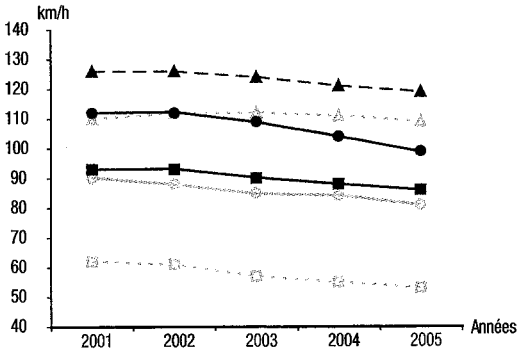
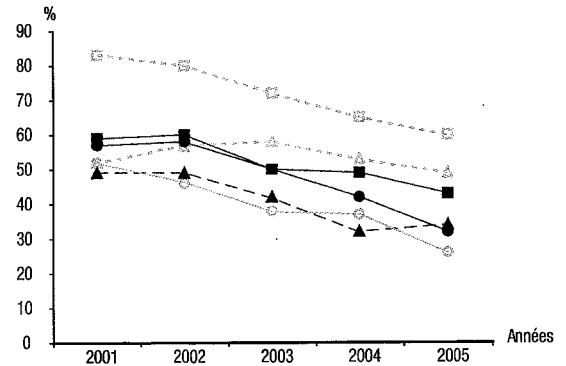


Vitesses moyennes pratiquées de jour



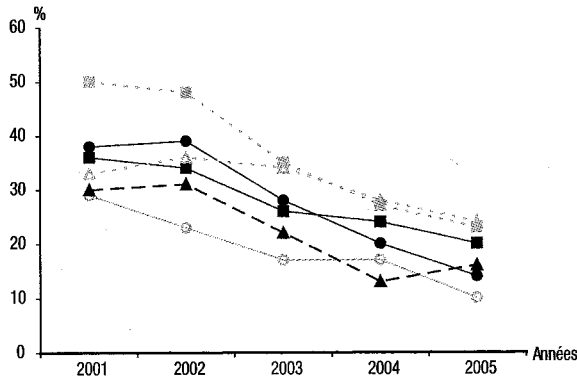
- ▲ Autoroutes de liaison
- ▲ Autoroutes de déviation
- Routes nationales à 2 x 2 voies
- Routes nationales
- Routes départementales
- Traversées d'agglomérations (< 5 000 habitants)

% de dépassement de la vitesse limite



- ▲ Autoroutes de liaison
- ▲ Autoroutes de déviation
- Routes nationales à 2 x 2 voies
- Routes nationales
- Routes départementales
- Traversées d'agglomérations (< 5 000 habitants)

% de dépassement de la vitesse limite + 10 km/h



- ▲ Autoroutes de liaison
- ▲ Autoroutes de déviation
- Routes nationales à 2 x 2 voies
- Routes nationales
- Routes départementales
- Traversées d'agglomérations (< 5 000 habitants)

Autoroutes de liaison

